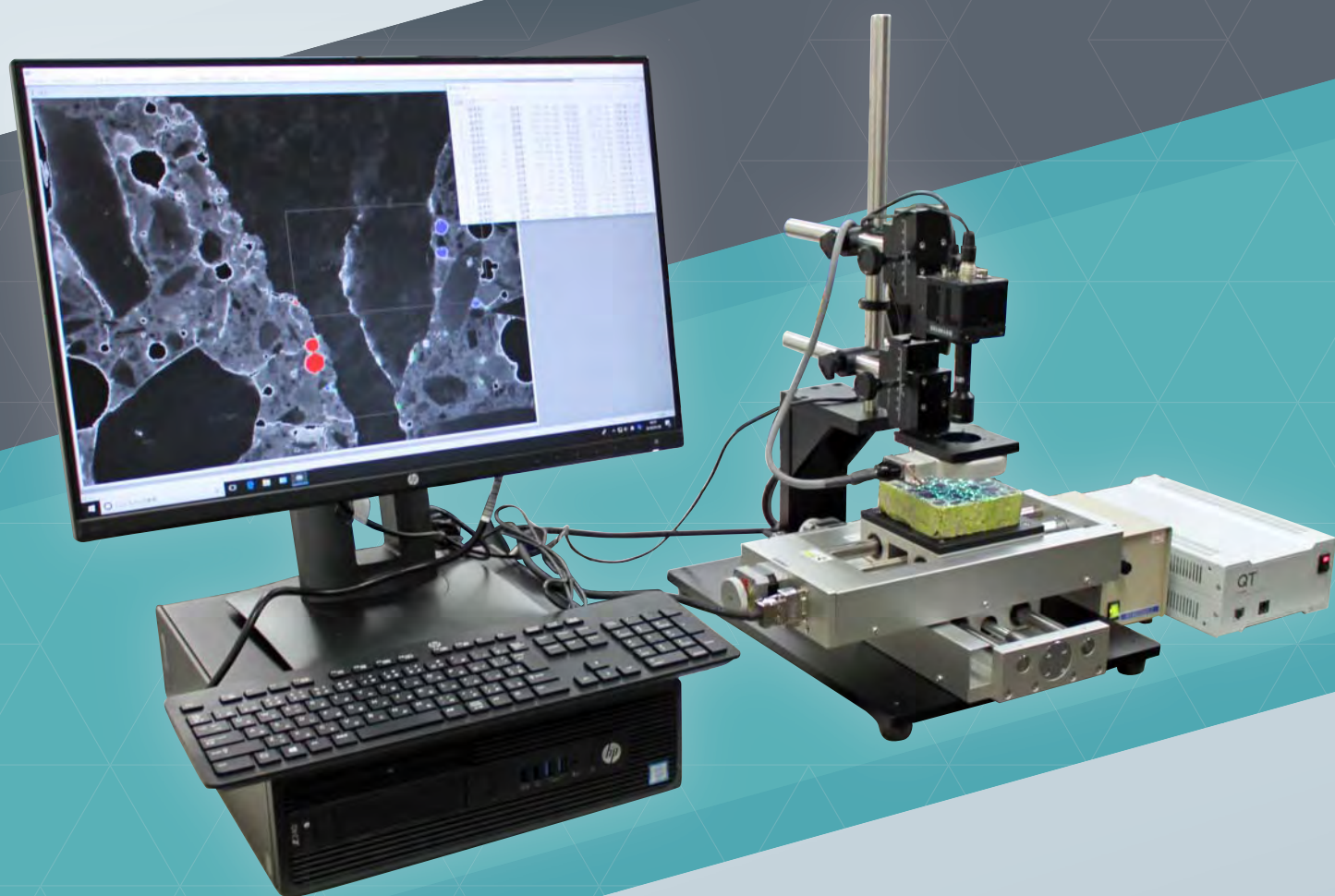


# コンクリート

# 気泡組織測定装置

MIC-840-0-01 型

本システムは、ASTMC457 リニアトラバース法に準じ、コンクリートの気泡組織測定と汎用的画像処理画像計測が出来るシステムです。気泡測定方法は、染色法にて画像処理させ、気泡の面積値から計測する『面積比法』と、従来からのリニアトラバース法を画像処理技法により自動化した『オートリニアトラバース法』、カメラ画像を見てマニュアルで計測する『マニュアルリニアトラバース法』の3種計測方法を採用しています。



自動測定で、作業時間を短縮！  
染色法にて輝度差を明確にし、気泡を確実に測定！  
オート・マニュアルリニアトラバース法で面積比法との比較が可能！

# コンクリート気泡組織測定装置

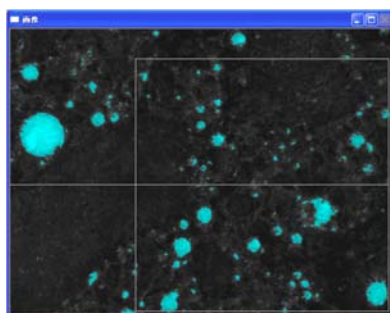
MIC-840-0-01 型

## 概要

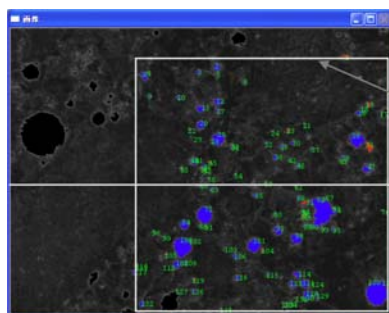
本システムは、ASTMC457 リニアトラバース法に準じ、コンクリートの気泡組織測定と汎用的画像処理画像計測が出来るシステムです。気泡測定方法は、染色法にて画像処理させ、気泡の面積値から計測する『面積比法』と、従来からのリニアトラバース法を画像処理技法により自動化した『オートリニアトラバース法』、カメラ画像を見てマニュアルで計測する『マニュアルリニアトラバース法』の3種計測方法を採用しています。

## 特長

- 自動測定が可能な画像処理技法により、作業時間を短縮
- オート・マニュアルリニアトラバース法にても測定可能で面積比法との比較が可能
- マニュアルリニアトラバース法で目視確認しながら測定も可能
- 染色法で輝度差を明確にし、気泡を確実に測定
- 気泡ソフト以外にも汎用画像処理ソフトが利用できる



2 値化



計測



結果表示

## 仕様

準拠規格	ASTM C457
高倍率撮影装置	<p><b>【パソコン】</b> CPU：インテルプロセッサ、OS:Windows7 / 8 / 8.1 / 10 メモリ：4GB 以上、モニター：1920×1080 以上 24bit カラー</p> <p><b>【GigE Vision カラーカメラ】</b> 高解像度 2/3 インチプログレッシブスキャン CCD カメラ 145 万画素 解像度 1392×1040</p> <p><b>【マイクロレンズ】</b> 固定倍率 1 倍 WD：65 mm</p> <p><b>【紫外線ランプ】</b> リングランプ外径 80 mm</p> <p><b>【取付 架 台】</b> カメラアタッチメントボール、紫外線ランプアタッチメント付</p>
XY ステージ (スタンド固定タイプ)	<p><b>【XY ステージ】</b> 2 軸 ±75 mm, ステージ面 125×125 mm / 分解能 0.002 mm ALD-115-EIP(XY±75 mm)</p> <p><b>【コントローラ】</b> 2 軸ドライバ USB・RS232C</p>
気泡ソフト	<b>【解析法】</b> 面積比法 / オートリニアトラバース法 / マニュアルリニアトラバース法
多機能汎用画像処理ソフトウェア	モノクロ、カラー画像の粒子カウント、粒子径測定、面積比率測定 計測対象は、静止画 / 動画画像共にリアルタイム画面表示

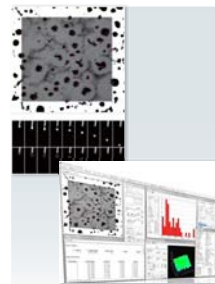
## 関連製品

### □ 「AVA」 (エアポイドアナライザー)



浮力法の原理で混和剤とその使用量による気泡組織への影響・耐凍害性の確認に役立ちます。

### □ 汎用画像解析ソフトウェア



各種デジタル画像 (静止画、動画) に対応した多機能な汎用画像解析ソフトウェアです。粒子カウント、粒子径測定、面積比率測定等に最適です。



総合試験機のメーカー

株式会社 **マルイ**

HP <https://www.marui-group.co.jp> E-mail [hp-mail@marui-group.co.jp](mailto:hp-mail@marui-group.co.jp)

本社・工場 〒574-0064 大阪府大東市御領1丁目9-17  
TEL:(072)869-3201 FAX:(072)869-3205

大阪営業所 〒574-0064 大阪府大東市御領1丁目9-17  
海外部 TEL:(072)869-3201 FAX:(072)869-3205

東京営業所 〒130-0002 東京都墨田区業平3丁目8-4  
TEL:(03)5819-8844 FAX:(03)5819-6260

名古屋営業所 〒468-0015 名古屋市中区白鳥2丁目1322  
TEL:(052)809-4010 FAX:(052)809-4011

九州営業所 〒812-0878 福岡市博多区竹丘町2-1-20 灰田ビル102号  
TEL:(092)501-1200 FAX:(092)501-1277

代理店

※ カタログに記載された内容は性能向上などのため、予告なく変更することがあります。

2021.8