



MARUI TESTING SYSTEM

さらに使いやすくなった試験機シリーズ

パソコンWindows制御・多目的型
メカニカルサーボ方式

中空ねじり三軸試験装置

MODEL MIS-239-1-71

静的三軸試験	静的単調载荷試験	軸応力制御 軸歪制御
繰返し三軸試験	液状化強度試験	軸応力制御
	変形特性試験	軸応力制御 軸歪制御
静的 中空ねじり三軸	静的単調载荷試験	応力制御 回転角制御
	液状化強度試験	軸応力制御
繰返し 中空ねじり三軸	変形特性試験	応力制御 回転角制御

JIS規格 準拠品

- JGS T 521-1990
土の非圧密非排水 (UU) 三軸圧縮試験方法
- JGS T 522-1990
土の圧密非排水 (CU) 三軸圧縮試験方法
- JGS T 523-1990
土の圧密非排水 (CU) 三軸圧縮試験方法
- JGS T 524-1990
土の圧密排水 (CD) 三軸圧縮試験方法
- JGS T 541-1990
土の繰返し非排水三軸試験方法
- JGS T 542-1994
地盤材料の変形特性を求めるための繰返し三軸試験方法
- JGS T 543-1994
土の変形特性を求めるための繰返し中空ねじり試験方法

全てのねじり・三軸試験に対応できる



ねじりと三軸に対応

マウスで簡単制御

せん断試験に対応

軽量コンパクト設計



MARUI & CO., LTD.

買い易い、使い易い試験機を提供します。

メカニカルサーボ方式 中空ねじり三軸試験装置

MIS-239-1-71

■ 特 長

- 1) メカニカルサーボ方式とペロフラムシリンダー方式を併設しておりますので、液状化強度試験、変型特性試験が可能な構造となっており、必要なセンサーも全て付設しています。
- 2) 直動モーターを使用している為、ギアへの組合せ等による「遊び」の影響がありません。
- 3) 直動モーターは軸方向に取付けすると、静的単調载荷試験又は繰返し三軸試験としてご使用頂けます。従いまして、一つの载荷試験装置で3種類の三軸室を交換することにより、静的単調载荷試験(軸)、繰返し三軸試験(軸)、中空ねじり試験(横)が、可能となります。
- 4) 設置場所のご都合で、本装置は、床置きでも机上でも、ご自由にお使い頂けます。
- 5) 本機の制御集録には、Windows 95 対応の新しい制御集録システムを開発装備しております。
- 6) 構成部品はいずれも軽量小型に設計されており、使用者ご自身で簡単に組替え取付けが可能です。
- 7) 三軸室の前後移動は、エアホーバー式を採用、試料にやさしくをモーターに非常に静かな移動が可能です。

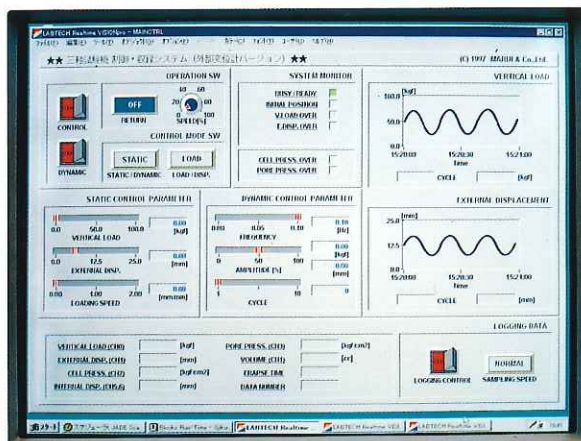
■ 主要構成

- ① 载荷枠本体
- ② 独立計測盤
- ③ アンブラック
- ④ 制御集録ラック
- ⑤ 付属品

■ 主要機能

- ・ 適用供試体寸法：φ50×100 mm, φ100×200 mm, φ100×φ60×120 mm
- ・ 载荷方式：メカニカルサーボ方式E/P制御载荷方式
- ・ 载荷負荷容量：

垂 直	500 Kg _f (5000 N)
ね じ り	200 Kg _f ·cm (2000 N·cm)
側 圧	8 Kg _f /cm ² (0.78 MPa)
内 圧	6 Kg _f /cm ² (0.58 MPa)
バック圧	5 Kg _f /cm ² (0.49 MPa)



▲ パソコン制御画面の一例



▲ 载荷部

(注) カタログに記載された内容は性能向上等のため予告なく変更することがあります。



当社校正室は、国際MPA対応JCSS認定事業者です。0128は当社校正室の認定番号です。

環境試験機 / 材料・コンクリート試験機 / 土質試験機 / 非破壊試験器



総合試験機のメーカー

株式会社 **マルイ**

- 本社・工場・海外部 / 〒574-0064 大阪府大東市御領1丁目9-17
TEL (072) 869-3201(代) ファクシミリ (072) 869-3205
- 大阪営業所 / 〒574-0064 大阪府大東市御領1丁目9-17
TEL (072) 869-3201(代) ファクシミリ (072) 869-3205
- 東京営業所 / 〒130-0002 東京都墨田区業平3丁目8-4
TEL (03) 5819-8844(代) ファクシミリ (03) 5819-6260
- 名古屋営業所 / 〒468-0015 名古屋市天白区原2丁目13-2
TEL (052) 809-4010(代) ファクシミリ (052) 809-4011

代理店

- 九州営業所 / 〒812-0878 福岡市博多区竹丘町2丁目1-20
TEL (092) 501-1200(代) ファクシミリ (092) 501-1277
- HPアドレス / <http://www.marui-group.co.jp> Eメール / sales@marui-group.co.jp