

DIRECT SHEAR  
APPARATUS  
OF COMPACT TYPE

地盤工学会型

# 一面せん断試験機

MIS-233-1-04

JGS 0560 0561 準拠

定圧せん断  
定体積せん断

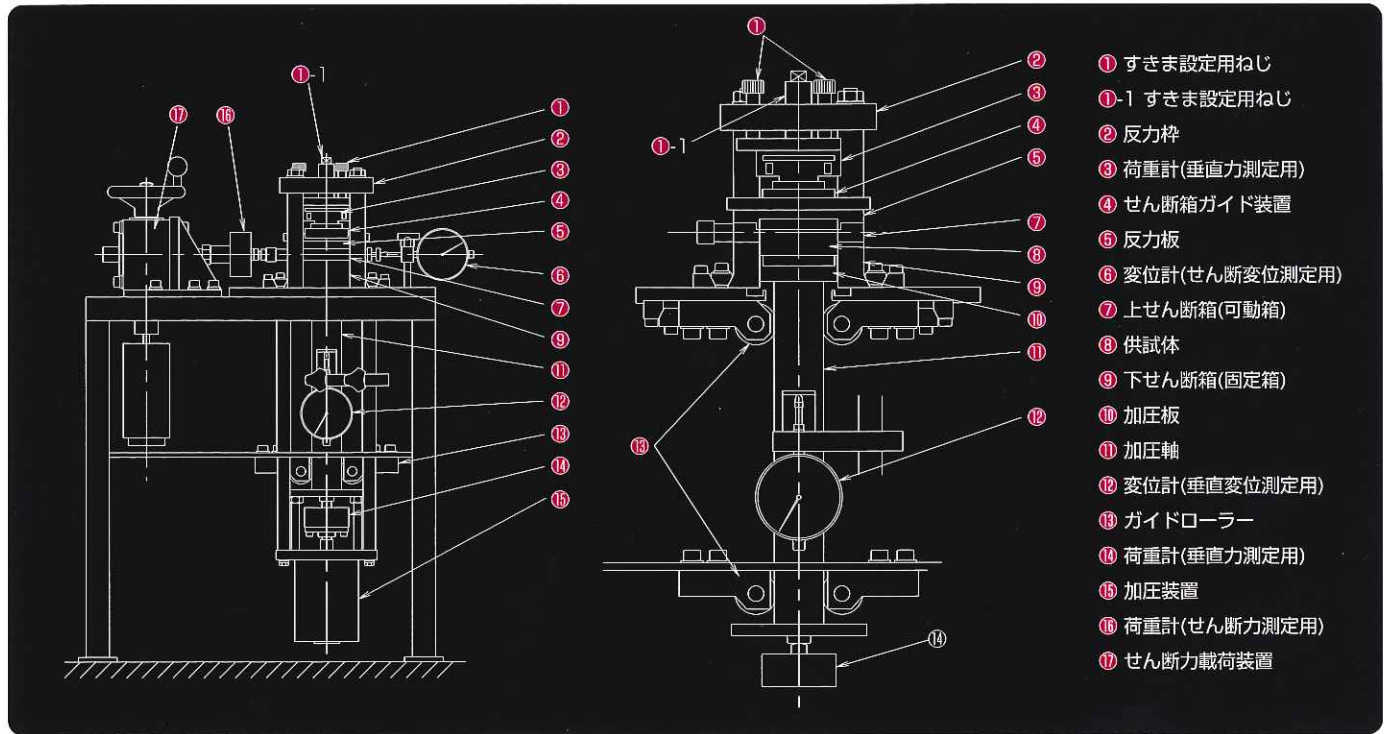
.....  
試験可能

地盤工学技術者待望の  
「学会基準準拠」一面せん断試験機  
ここに完成



MARUI & CO., LTD.

■ 一面せん断試験機主要部



■ 概要

「在来型一面せん断試験機」は、①加圧板が加圧軸に固定されていないので、せん断中に傾斜する。②せん断中に垂直応力の制御（定体積制御）ができない。③垂直荷重計は加圧板側にのみ設置されており、定圧試験ができない。④せん断箱のすき間を設定できる機構がない。などの問題点があるため、1997年制定の地盤工学会試験基準には適合していませんでした。弊社では1995年に圧密定体積一面せん断試験が可能なる「改良型一面せん断試験機」を開発発売しました。

「地盤工学会型一面せん断試験機」は、この「改良型一面せん断試験機」の長所を備えつつ、地盤工学会基準に沿って、せん断箱上面の反力板側で垂直応力を測定する構造をとり、反力板側の変位を極力小さくするために、剛性の高いリニアガイドとたわみの小さい荷重計を用いて、せん断面上の垂直応力が正しく設定できる構造となっています。又、卓上型として徹底的なコンパクト化図りました。

■ 仕様

- 供試体寸法：φ60mm × 20mm
- 垂直荷重載荷：ペロフラムシリンダー方式  
エアータンによる定荷重制御
- せん断荷重載荷：電動スクリュウギア方式（手動ハンドル付き）  
変位速度制御 0.02mm～0.5mm/min
- 垂直荷重測定：Max.2kN（ロードセル）
- せん断荷重測定：Max.2kN（ロードセル）
- 垂直変位測定：10mm（ストレンゲージ型）
- せん断変位測定：20mm（ストレンゲージ型）
- 出力端子：5要素  
（垂直・荷重 × 2・変位）（せん断・荷重・変位）
- 電動機：単相 AC 100V 6W
- 手動ハンドル：せん断側（早戻し用）
- 寸法：480(W) × 300(D) × 660(H) mm
- 付属品：カッターリング・試料押し込み具・必要工具一式
- オプション：コンプレッサー・自動制御用ハード&ソフト  
自動収録処理用ハード&ソフト

(注) カタログに記載された内容は性能向上等のため予告なく変更することがあります。

環境試験機 / 材料・コンクリート試験機 / 土質試験機 / 非破壊試験器

総合試験機のメーカー

**株式会社 マルイ**

- 本社・工場 / 〒574-0064 大阪府大東市御領1丁目9-17  
TEL (072) 869-3201(代) ファクシミリ (072) 869-3205
- 大阪営業所 / 〒574-0064 大阪府大東市御領1丁目9-17  
TEL (072) 869-3201(代) ファクシミリ (072) 869-3205
- 東京営業所 / 〒130-0002 東京都墨田区業平3丁目8-4  
TEL (03) 5819-8844(代) ファクシミリ (03) 5819-6260
- 名古屋営業所 / 〒468-0015 名古屋市天白区原2丁目1322  
TEL (052) 809-4010(代) ファクシミリ (052) 809-4011
- 九州営業所 / 〒812-0878 福岡市博多区竹丘町2丁目1-20  
TEL (092) 501-1200(代) ファクシミリ (092) 501-1277
- 海外部 / 〒574-0064 大阪府大東市御領1丁目9-17  
TEL (072) 869-3201(代) ファクシミリ (072) 869-3205
- HPアドレス / <http://www.marui-group.co.jp> Eメール / [sales@marui-group.co.jp](mailto:sales@marui-group.co.jp)

代理店