

### センサー製品 (子機) 仕様

項目	温度・湿度	温度・湿度 (高精度)※2	温度・湿度・照度	温度・湿度 (高精度)・照度※2
型式番号	CWS-30C	CWS-31C	CWS-32C	CWS-33C
動作周波数範囲	921MHz ARIB 準拠			
アンテナ	内蔵アンテナ			
通信距離	150m (見通しの良い直線距離にて)※1			
温度測定範囲	-25 ~ +70℃			
温度測定精度	±0.5℃ (0 ~ +60℃)	±0.3℃ (0 ~ +60℃)	±0.5℃ (0 ~ +60℃)	±0.3℃ (0 ~ +60℃)
湿度測定範囲	0 ~ 100% (容量性センサーのため、結露しても問題を起こしません)			
湿度測定精度	±3 ~ 8%	±2 ~ 4%	±3 ~ 8%	±2 ~ 4%
照度測定範囲	—		0 ~ 86,000 lx	
照度分解能	—		4 lx	
使用周囲温度	-25 ~ +70℃			
保護構造	IP67 (本体およびセンサー部双方)			
データ通信タイミング	1 ~ 3600sec (親機から設定可能)			
電源	リチウムコイン電池			
消費電力	動作時: 約 70mW / 待機時: 約 30μW			
電池寿命	3年以上 (データ通信タイミング 5分にて)			
重量	45g typ.			
サイズ	52×69×17mm			
価格	オープン価格	オープン価格	オープン価格	オープン価格

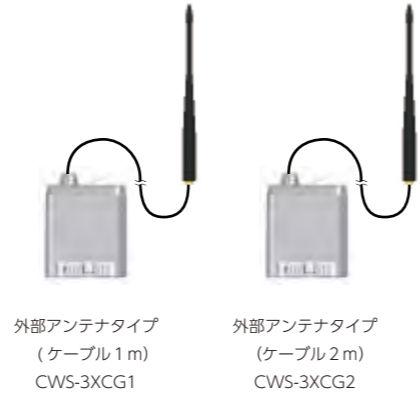
※1 子機については、通信距離をより伸ばす場合、アンテナ感度をアップさせた外部アンテナ仕様 (IP64) を準備しておりますので (下図参照)、別途お問合せください。  
※2 高精度タイプは受注品となります。納期につきお問い合わせください。また、上記以外の開発ご希望品については、別途お問合せください。

### データ受信製品仕様

項目	無線センサ親機	無線中継機
型式番号	CWB-20S	CWB-20R
動作周波数範囲	921MHz ARIB 準拠	
アンテナ	外部アンテナ	
通信距離	150m (見通しの良い直線距離にて)	
使用周囲温度	0 ~ +50℃	
保存周囲温度	-10 ~ +60℃	
使用周囲湿度	30 ~ 80%RH (結露なきこと)	
取付場所	屋内	
電源	USB電源	
消費電力	約 200mW	
重量	95g typ.	
サイズ	90×50×224mm	
価格	オープン価格	オープン価格

※1 親機は、子機 36 台まで接続できます。中継機は、子機 10 台まで接続できます。  
※2 パソコン用モニターソフトは親機に付属しています。子機取付ホルダは、別途オプションとなります。

### 子機通信距離アップ仕様



### 外觀図



子機外形図

子機照度付外形図

親機 (中継機) 外形図

# Logbee Wireless Datalogger

ログビー

防水無線温湿度照度データロガー



Logbee

**NEW CWS SERIES**

- 防水センサーユニットで湿度 100% まで計測可能
- つながりやすい 920MHz 帯無線を使用
- アラームメールが異常をお知らせ

**Chitose** 株式会社  
AMAZING TECHNOLOGY Chitose Industrial Co., Ltd.

販売代理店



総合試験機のメーカー

株式会社 **マルイ**

HP <https://www.marui-group.co.jp> E-mail [hp-mail@marui-group.co.jp](mailto:hp-mail@marui-group.co.jp)

本社・工場 〒574-0064 大阪府大東市御領1丁目9-17  
大阪営業所 TEL:(072)869-3201 FAX:(072)869-3205  
東京営業所 〒130-0002 東京都墨田区業平3丁目8-4  
TEL:(03)5819-8844 FAX:(03)5819-6260  
名古屋営業所 〒468-0015 名古屋市天白区原2丁目1322  
TEL:(052)809-4010 FAX:(052)809-4011  
九州営業所 〒812-0878 福岡市博多区竹丘町2-1-20-102  
TEL:(092)501-1200 FAX:(092)501-1277

# 水に強いタフな無線データロガー *Logbee* 現場が求めるソリューションを実現!



## Logbee (ログビー) とは?

Logbee とは、温度・湿度・照度の環境データを無線で子機から親機に送信し、親機に接続したパソコンでデータをリアルタイムで一元管理することができる、超小型で低消費電力のデータロガーです。

- 無線周波数 **921MHz**
- 通信距離 **150m**  
(見通しの良い直線距離にて)
- 子機電池寿命 **約3年** (送信間隔 5分の場合)

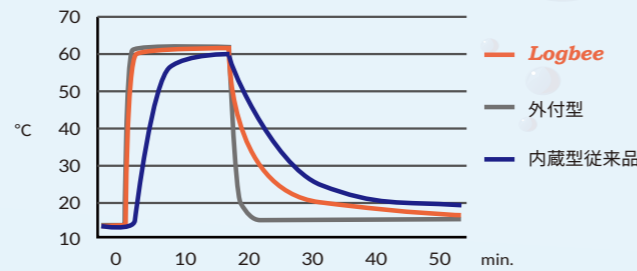


## 高い防水性と耐久性



防水・防塵性能：JIS 規格の IP67 に準拠しており、水深 1m、30 分の水没にも耐えます。

## 温湿度の追従性に優れる



応答スピードは無線部、センサ部一体型では最速であり分離型に近い変化スピードです。

## 用途事例

コンクリート養生の湿度管理



完全閉鎖型植物工場



冷凍・冷蔵庫温湿度管理



熱中症管理



太陽光型ビニールハウス



食品工場の温湿度管理

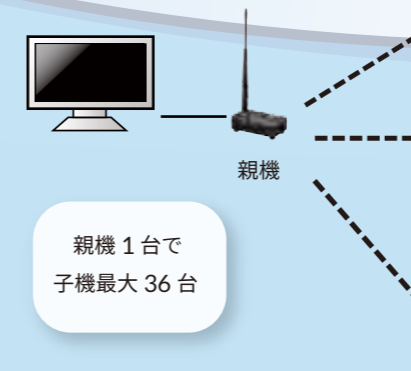


## アラームメール機能



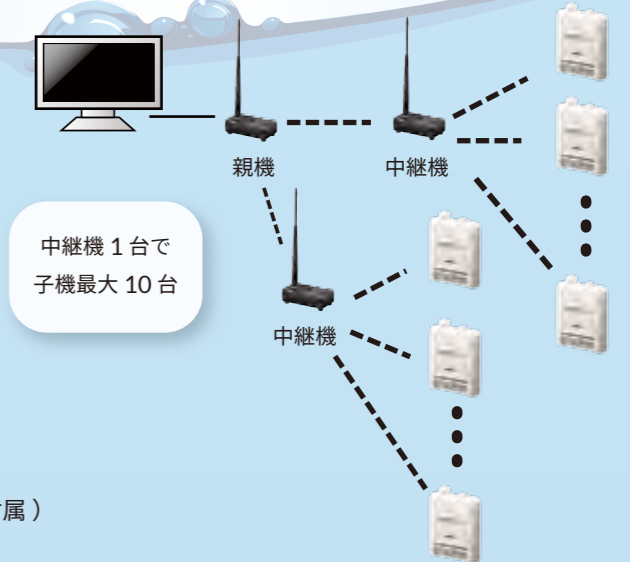
## システム構成

### ■ 基本システム



親機 1台で  
子機最大 36台

### ■ 通信距離延長システム



中継機 1台で  
子機最大 10台

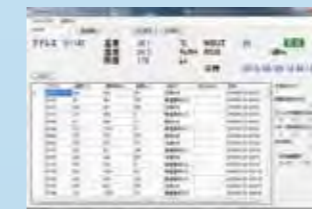
中継機 1台で見通し距離 150m 延長

### ■ 導入最小システムプラン

- パソコン (Windows XP, 7, 8, 10)
- 親機 1台 (USB ケーブル、モニターソフトウェア付属)
- 子機 1台
- (センサーデータのモニタ、保存を行います。)

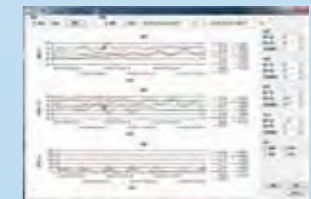
## データモニタソフトウェア

### ■ データ表示・子機設定画面



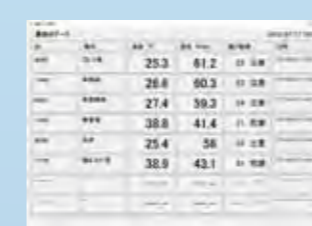
- センサーデータをリアルタイム表示
- 熱中症指数 (WBGT) を数値表示
- パソコン画面から、子機のセンシング時間、通信タイミングを設定可能。

### ■ データのグラフ表示



- 任意の時間枠で設定可能
- データ軸を任意の数値に設定可能。

### ■ 拡大表示画面



- 設置場所、温度、湿度、暑さ指数、時刻の最新データのみ最大 30 個拡大表示可能。

### ■ 警報メール設定画面



- 湿度・温度・WBGT の設定範囲を超えると、10 個までのアドレスにメール発信可能。